

# MZ 60



Ziegel  
plus

Das Plus an Effizienz für das Passivhaus



# Das Optimum für Ihr Passivhaus mit **Ziegel<sup>plus</sup>**

## Tradition und Innovation

Der Lücking Planziegel MZ60 markiert die technologische Spitze einer völlig neuen Ziegelgeneration. Durch die Verbindung zweier Baustoffe mit all ihren Vorteilen zu einem einzigen monolithischen Ziegelblock entsteht ein Baustoff, der keinen Raum für Kompromisse lässt. Er kombiniert gebrannten Ton – seit Jahrtausenden ein Weltmarktführer unter den Baustoffen – mit Austrotherm Resolution® (Resol-Hartschaum-Elementen) als Dämmkern. Austrotherm Resolution® ist aufgrund seiner geschlossenen Zellstruktur wasserabweisend und erreicht mit einem Bemessungswert von  $\lambda_R 0,022 \text{ W/mK}$  eine einzigartige Wärmedämmleistung. Es brennt nicht, tropft nicht und entwickelt keinen Rauch. Es ist diffusionsfähig und damit die beste Ergänzung zu unserem Ziegel.

## Maximale Energie-Effizienz für das Passivhaus

Nutzen Sie das ultimative Plus an Wärmedämmung und die bewährten Ziegeleigenschaften für Ihr Passiv- oder Nullenergie-Haus. Mit Lücking Planziegel MZ60 in einer Wandstärke von 42,5 cm erreichen Sie maximale Energieeinsparung mit U-Werten von  $0,14 \text{ W/m}^2\text{K}$ .

## Wirtschaftlichkeit

Im Vergleich zu zusatzgedämmten Wänden mit WDVS (Wärmedämmverbund-Systeme) ist die Wand aus dem Lücking Planziegel MZ60 nicht nur ökologisch, sondern auch ökonomisch die sinnvollere Außenwandkonstruktion. Denn monolithische Außenwände aus Ziegel optimieren die Wirtschaftlichkeit bei Erstellung, Betrieb und Instandhaltung auf einzigartige Weise. Der im Ziegel integrierte Dämmkern ist gegen mechanische und insektizide Beschädigung geschützt und macht Wärmedämmverbund-Systeme für Neubauten noch überflüssiger.

## Wohlfühl-Klima

Der Lücking Planziegel MZ60 ist von Beginn an trocken. Sein Dämmkern ist wasserabweisend. Wasser, das während der Bauphase eindringen kann, wird aufgrund der einzigartigen Kapillarstruktur des Ziegelscherbens schnell wieder abgegeben. Er garantiert die volle Wämedämmleistung von Anfang an.

## Speichermasse – auch im Sommer ein Vorteil

Die Speichermassen eines Ziegel-Massivhauses wirken sich nicht nur in der Heizperiode vorteilhaft aus. So gleichen Wandkonstruktionen aus Lücking Planziegeln mit ihrer Speichermasse zum einen tageszeitlich bedingte Temperaturschwankungen aus, was den Energieaufwand merklich senkt, zum anderen verhindern sie während der heißen Jahreszeit – wie eine Klimaanlage – zu hohe Innentemperaturen.

## Massiv und stabil

Das massive Ziegelgerüst des Lücking Planziegel MZ60 garantiert eine hervorragende Stabilität. Sobald er den Ofen verlassen hat, bleibt er formstabil, er schwindet nicht. Denn Ziegel sind nach der Mauerwerksnorm DIN 1053 der einzige Baustoff, der kein Schwindmaß aufweist. Außenwände aus Lücking Planziegel MZ60 und Innenwände aus Planziegel gewährleisten, als homogenes Ganzes, ein dauerhaft schadenfreies Mauerwerk und bieten z.B. hohe Rissicherheit auch beim Innenputz.

## Ökologie

Der im Lücking Planziegel MZ60 integrierte Austrotherm Resolution® Hochleistungsdämmstoff stellt die beste Maßnahme für eine nachhaltige Wärmedämmung von Gebäuden und zur Umwelt- und Klimaschonung dar. Neben dem Energieaufwand während der Herstellung zählt auch die zu erzielende Energieeinsparung durch den Einsatz von Dämmstoffen während der gesamten Lebens- und Nutzungsdauer eines Gebäudes. Zudem ist er zu 100 % frei von FCKW- und H-FCKW.

## Was ist ein Passivhaus?

Ein Passivhaus ist ein Gebäude, das durch das Zusammenspiel von wärmebrückenfreier Konstruktion, luftdichter Bauausführung, hervorragender Wärmedämmung, optimaler Wärmebrückenplanung, 3-fachverglasten Fenstern und einer kontrollierten Belüftung mit Wärmerückgewinnung einen besonders niedrigen Heizwärmebedarf hat (Jahresheizwärmebedarf  $< 15 \text{ kWh/m}^2\text{a}$ ). Einen wesentlichen Beitrag leistet auch die passive Nutzung (deshalb Passivhaus) von internen Wärmequellen und Sonneneinstrahlung.



# Lücking Planziegel MZ60

## Die richtige Wahl

Der Lücking Planziegel MZ60 ist die erste Wahl für Ihr Passiv- und Nullenergiehaus. Er übertrifft mit einem U-Wert von  $0,14 \text{ W/m}^2\text{K}$  der monolithischen Wand erstmalig das Dämmniveau, wie es für das Passivhaus empfohlen wird. Mit ihm ist es möglich, auch schwierige Anschlussdetails einfach, ausführungssicher und kostengünstig umzusetzen. Mit der Wahl des Lücking Planziegel MZ60 als Baustein für Ihr Bauvorhaben entscheiden Sie sich für eine dauerhafte, wirtschaftliche und hochwertige Lösung, die Ihre Investition und Wohnqualität für die Zukunft sichert.

Unsere Empfehlung:

**Monolithische Außenwand** mit 42,5 cm.

Sie maximiert das Dämmniveau und bietet neben den vielen Vorteilen einer massiven Wandkonstruktion, wie Robustheit, Langlebigkeit und Luftdichtigkeit, genügend Raum für Details und Konstruktion. Mit ihr vermeiden Sie Schädlingsbefall und Feuchtigkeitsprobleme wie beim WDVS.

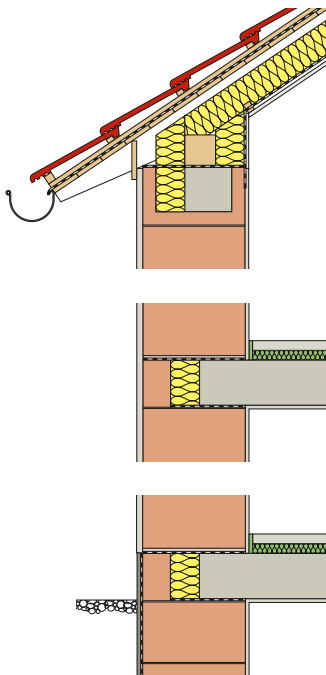
Ergänzend sind

**Optimierungen der Anschlussdetails** bei einer 42,5er Wand neben der Qualität der Wärmedämmung in der Fläche wesentlich für den optimalen Wärmeschutz der Gebäudehülle. Hier bieten beide Varianten die Möglichkeit, in der Ausführung der Anschlussdetails mit mindestens 12 cm starker Dämmung, die Wärmebrückeneffekte deutlich zu minimieren.



### Vorteile auf einen Blick:

- Der neue Maßstab für das energetisch anspruchsvolle Bauen.
- Maximale Wärmedämmung mit der derzeit besten Wärmeleitfähigkeit von  $0,06 \text{ W/mK}$
- Geschützte Wärmedämmung für nachhaltigen Wärmeschutz.
- Optimale bauphysikalische Werte.
- Massives Format für einfache Verarbeitung und einzigartige Bauteileigenschaften.
- Geringe Wandkosten einschließlich Lohn- und Putzkosten.
- Langfristige Kosteneinsparung durch geringen Energiebedarf.
- Warm und trocken für die Wohn-gesundheit – von Anfang an.



**Monolithisch**  
42,5 cm  
U-Wert  
 $0,14 \text{ W/m}^2\text{K}$


# Ziegel

*Ihr Plus für alle Anforderungen*

## plus



### Technische Daten

Artikelnummer	60614		
			
<b>Wandstärke</b>	<b>42,5</b>		
Format	14 DF		
Abmessungen	Länge	mm	248
	Breite	mm	425
	Höhe	mm	249
<b>Steinfestigkeitsklasse</b>	<b>6</b>		
Grundwert $\sigma_0$ der zul. Druckspannung	MN/m <sup>2</sup>	0,6	
<b>Rohdichteklasse</b>	<b>kg/dm<sup>3</sup></b>	<b>0,50</b>	
<b>Wärmeleitfähigkeit <math>\lambda_R</math></b>	<b>W/mK</b>	<b>0,06</b>	
U-Wert der monolithischen Wand	W/m <sup>2</sup> K	0,14	
<b>Dämmstoff</b>	<b>Austrotherm Resolution®</b>		

### Ausschreibungsvorschlag

Mauerwerk nach Zeichnung herstellen aus Planziegel MZ60 nach Zulassungsbescheid. Die Ziegel sind entsprechend dem Zulassungsbescheid und DIN 1053 zu vermauern, einschließlich erforderlicher Ergänzungs- und Ausgleichsziegel.

Rohdichteklasse	0,50 kg/dm <sup>3</sup>
Steinfestigkeitsklasse	6
<b>Rechenwert der Wärmeleitfähigkeit <math>\lambda_R</math></b>	<b>0,06 W/mK</b>
Grundwert der zul. Druckspannung $\sigma_0$	0,6 MN/m <sup>2</sup>
Wanddicke	42,5 cm
U-Wert	0,14 W/m <sup>2</sup> K

..... m<sup>3</sup> Lücking Planziegelmauerwerk MZ60 **Ziegelplus**